



Since 1959

# 條式帷幕牆系統圖

新屋力懋鋁業有限公司

電話：(03) 477-6058 (10線)

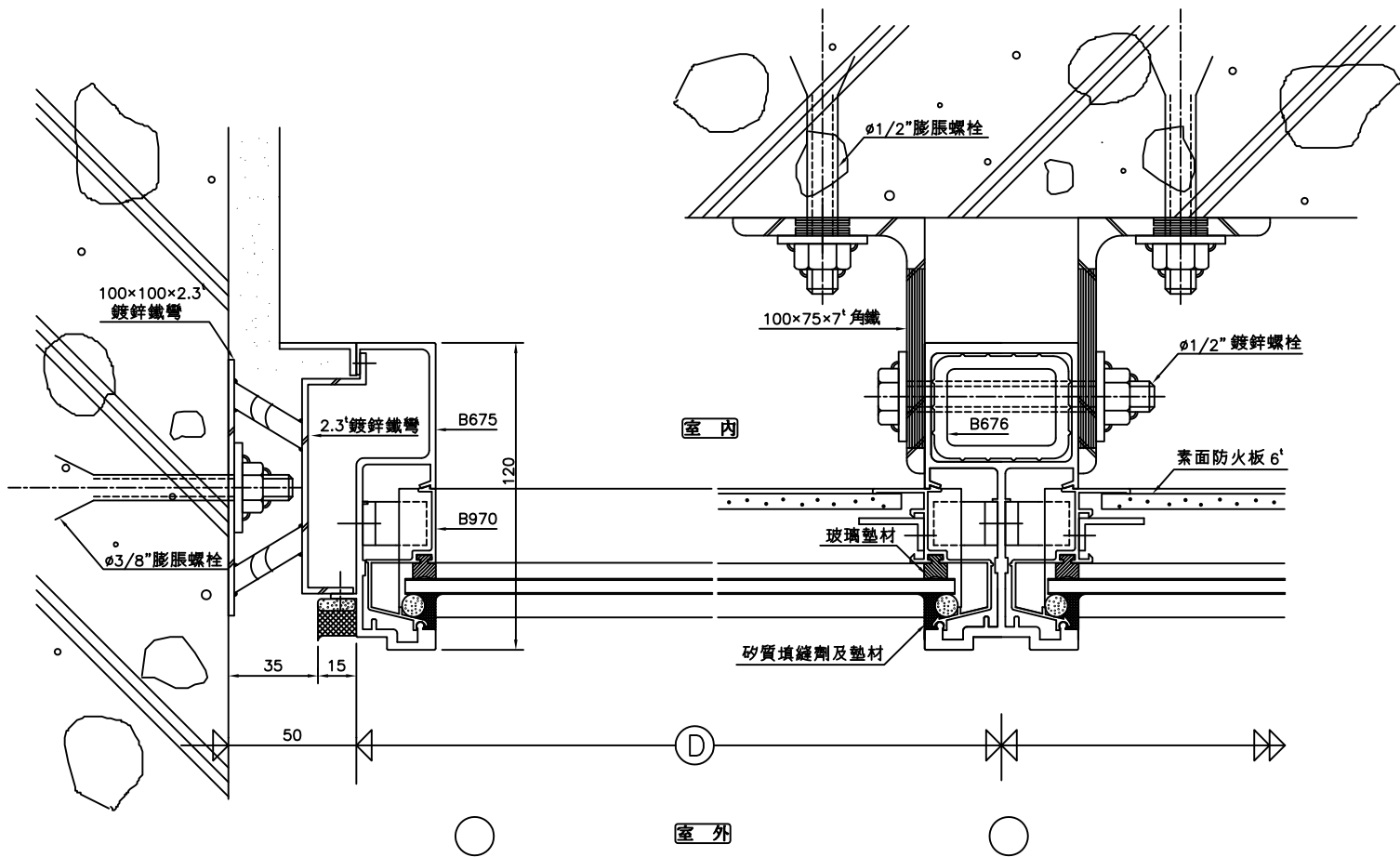
傳真：(03) 477-1089 · 477-1289

地址：桃園縣新屋鄉中華南路二段24巷8號

<http://www.rimou.com.tw>







施工範圍：  
一、圖工費  
二、力能供給及材料費，安裝者貼牙及施工  
三、力能供給，安裝者施工  
四、力能供給，安裝者與C配對時中  
備註：如無註明或有不同者，請洽本公司設計或設計大綱時說明  
無須配合辦理

變更內容 REVISION	變更者 REVISER
△	
△	
△	
△	

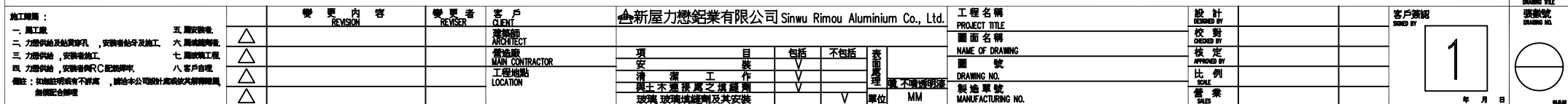
客戶 CLIENT
建築師 ARCHITECT
營造廠 MAIN CONTRACTOR
工程地點 LOCATION

新屋力鋁業有限公司 Sinwu Rimou Aluminium Co., Ltd.					
項目	包括	不包括	表面處理	單位	MM
安裝	√				
清潔	√				
填土不潔及填土之填縫劑	√				
玻璃填縫劑及其安裝		√			

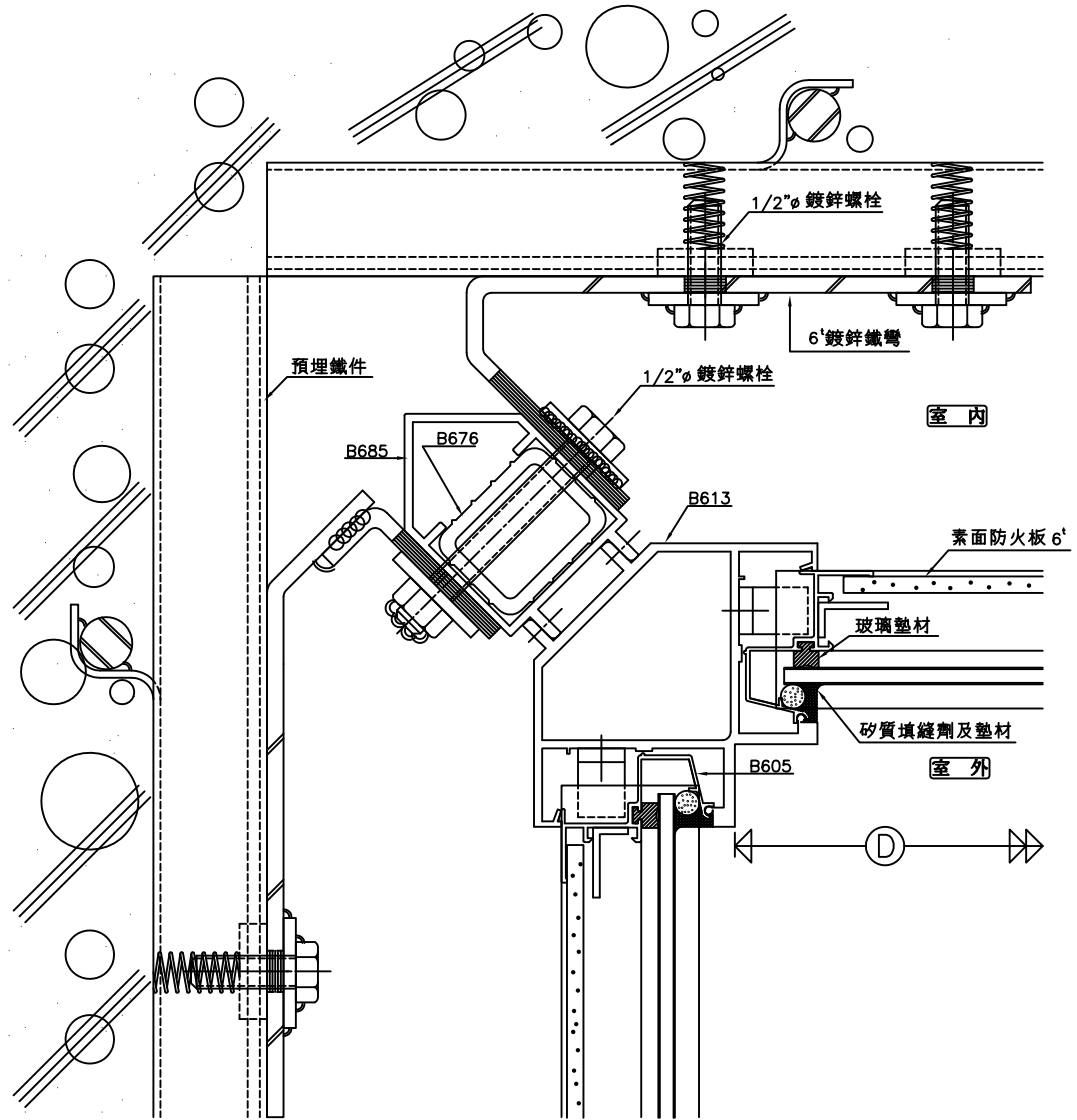
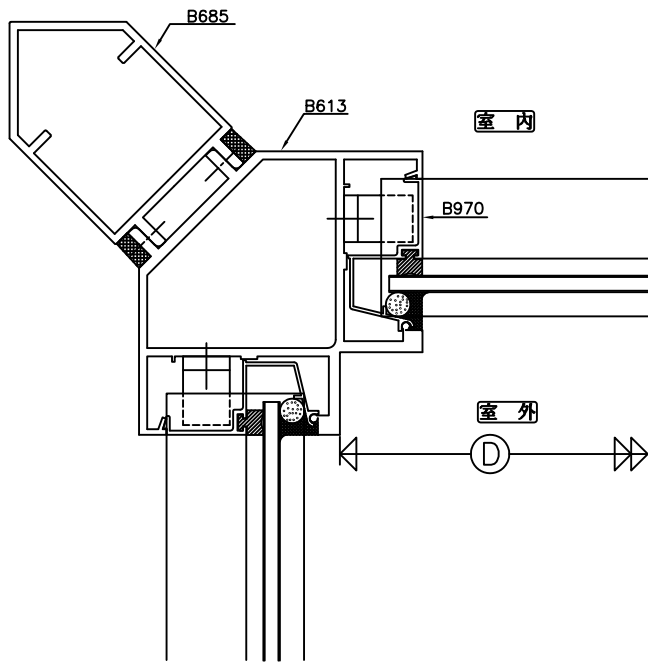
工程名稱 PROJECT TITLE
圖面名稱 NAME OF DRAWING
圖號 DRAWING NO.
製造單號 MANUFACTURING NO.

設計 DESIGNED BY	
校對 CHECKED BY	
核定 APPROVED BY	
比例 SCALE	
營業 SALES	

客戶簽認 SIGNED BY	1	客戶簽認 SIGNED BY
圖樣名 DRAWING TITLE		圖樣名 DRAWING TITLE
圖樣號 DRAWING NO.		圖樣號 DRAWING NO.
年 月 日		年 月 日







施工範圍：

- 一、 圖工費  
二、 力能供給及粘膠材料，安裝者貼牙及施工  
三、 力能供給，安裝者施工  
四、 力能供給，安裝者與RC配膠時中  
備註：如無註明或有不同者，請洽本公司設計或或於大綱中說明  
無須配合辦理

- 五、 圖工費  
六、 圖工費  
七、 圖工費  
八、 客戶自理

	變更內容 REVISION	變更者 REVISER
△		
△		
△		
△		

客戶
CLIENT
建築師
ARCHITECT
營造廠
MAIN CONTRACTOR
工程地點
LOCATION

新屋力鋁業有限公司 Sinwu Rimou Aluminium Co., Ltd.					
項	目	包括	不包括	表面處理	
安	裝	√			
清	潔	√			
工	作				
與土不重複之填縫劑		√			
玻璃填縫劑及其安裝			√		
單位				單位	MM

工程名稱
PROJECT TITLE
圖面名稱
NAME OF DRAWING
圖 號
DRAWING NO.
製造單號
MANUFACTURING NO.

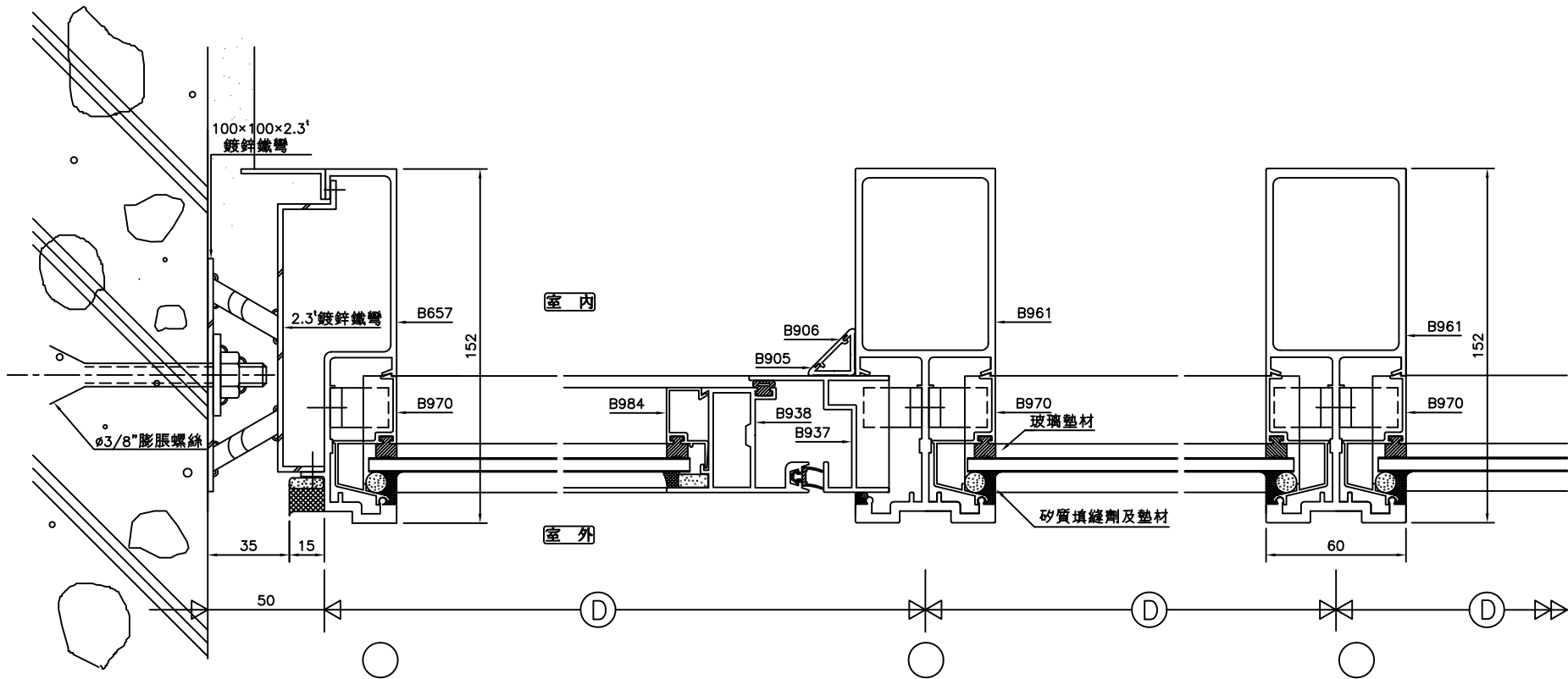
設計
DESIGNED BY
校 對
CHECKED BY
核 定
APPROVED BY
比 例
SCALE
營業
SALES

客戶簽認
SIGNED BY
1
年 月 日

圖樣名
DRAWING TITLE
張數號
DRAWING NO.
1







施工範圍：

- 一、開工費
- 二、力能鋼供給及他處開孔，安裝者貼牙及施工
- 三、力能鋼供給，安裝者施工
- 四、力能鋼供給，安裝者與RC配對時中
- 備註：如無註明或有不同者，請洽本公司設計或估價人員或請向本公司洽詢

- 五、開工費
- 六、開工費
- 七、開工費
- 八、客戶自理

變更內容  
REVISION

變更者  
REVISER

客戶  
CLIENT

建築師  
ARCHITECT  
營造廠  
MAIN CONTRACTOR  
工程地點  
LOCATION

新屋力鋁業有限公司 Sinwu Rimou Aluminium Co., Ltd.

項目	包括	不包括	表頭
安裝	√		單位
清潔	√		單位
開工費	√		單位
玻璃填縫劑及其安裝		√	單位

工程名稱  
PROJECT TITLE

圖面名稱  
NAME OF DRAWING  
圖號  
DRAWING NO.  
製造單號  
MANUFACTURING NO.

設計  
DESIGNED BY

校對  
CHECKED BY  
核定  
APPROVED BY  
比例  
SCALE  
營業  
SALES

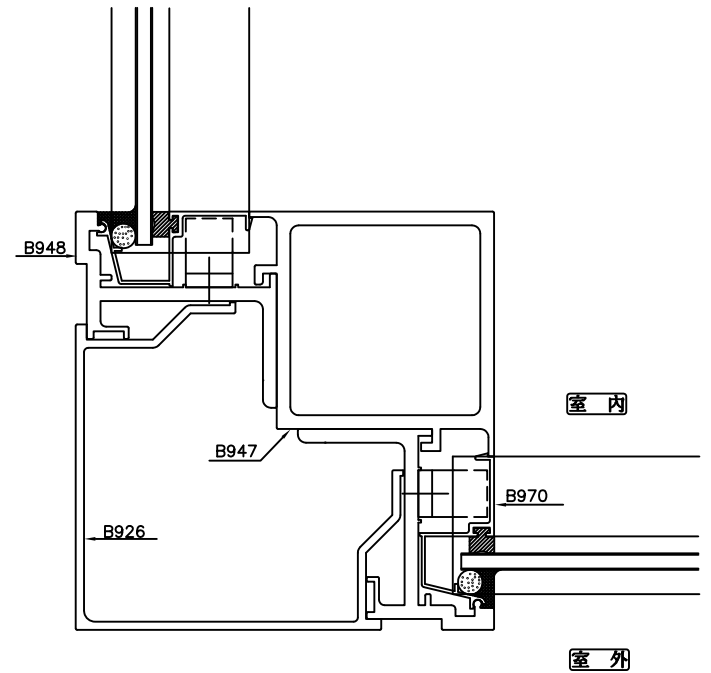
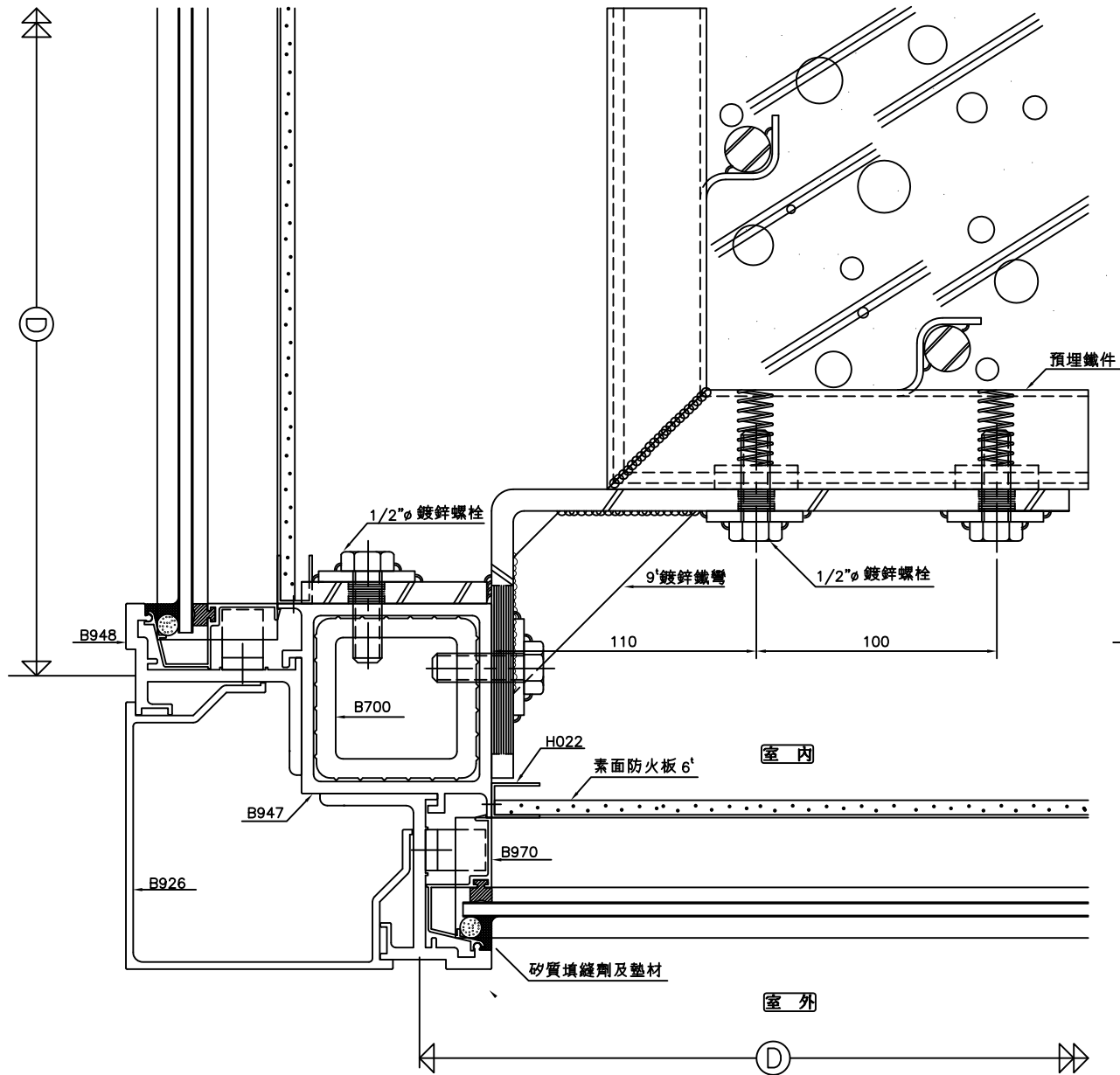
客戶簽認  
SIGNED BY

2

圖樣名  
DRAWING TITLE  
張數號  
DRAWING NO.

年 月 日





施工範圍：

- 一、開工費
  - 二、力能鋼供給及結算單孔，安裝者給予及施工
  - 三、力能鋼供給，安裝者施工
  - 四、力能鋼供給，安裝者與RC配對時中
- 備註：如無註明或有不詳處，請洽本公司設計或或於大綱時時為無誤配合辦理

- 五、開工費
- 六、開工費
- 七、開工費
- 八、客戶自理

變更內容

變更者

客戶

ARCHITECT  
MAIN CONTRACTOR  
工程地點  
LOCATION

新屋力懋鋁業有限公司 Sinwu Rimou Aluminium Co., Ltd.

項	安	目	包	不	表
安	安	目	包	不	表
清	清	目	包	不	表
固	固	目	包	不	表
玻	玻	目	包	不	表

工程名稱

圖面名稱  
圖號  
製造單號  
MANUFACTURING NO.

設計

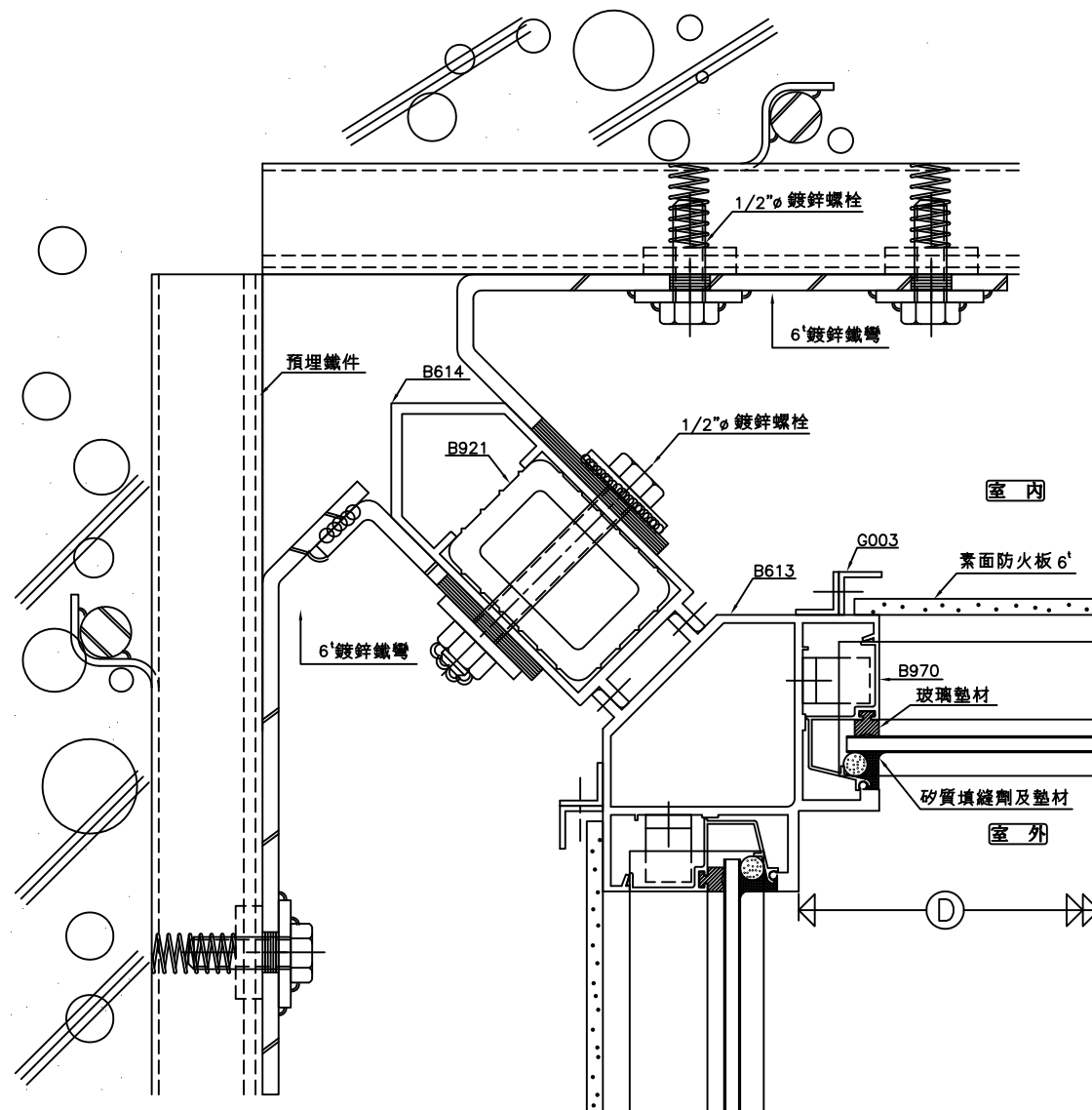
校對  
核定  
比例  
營業

客戶簽認

SIGNED BY

2

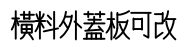
圖樣名  
圖樣號  
圖樣號



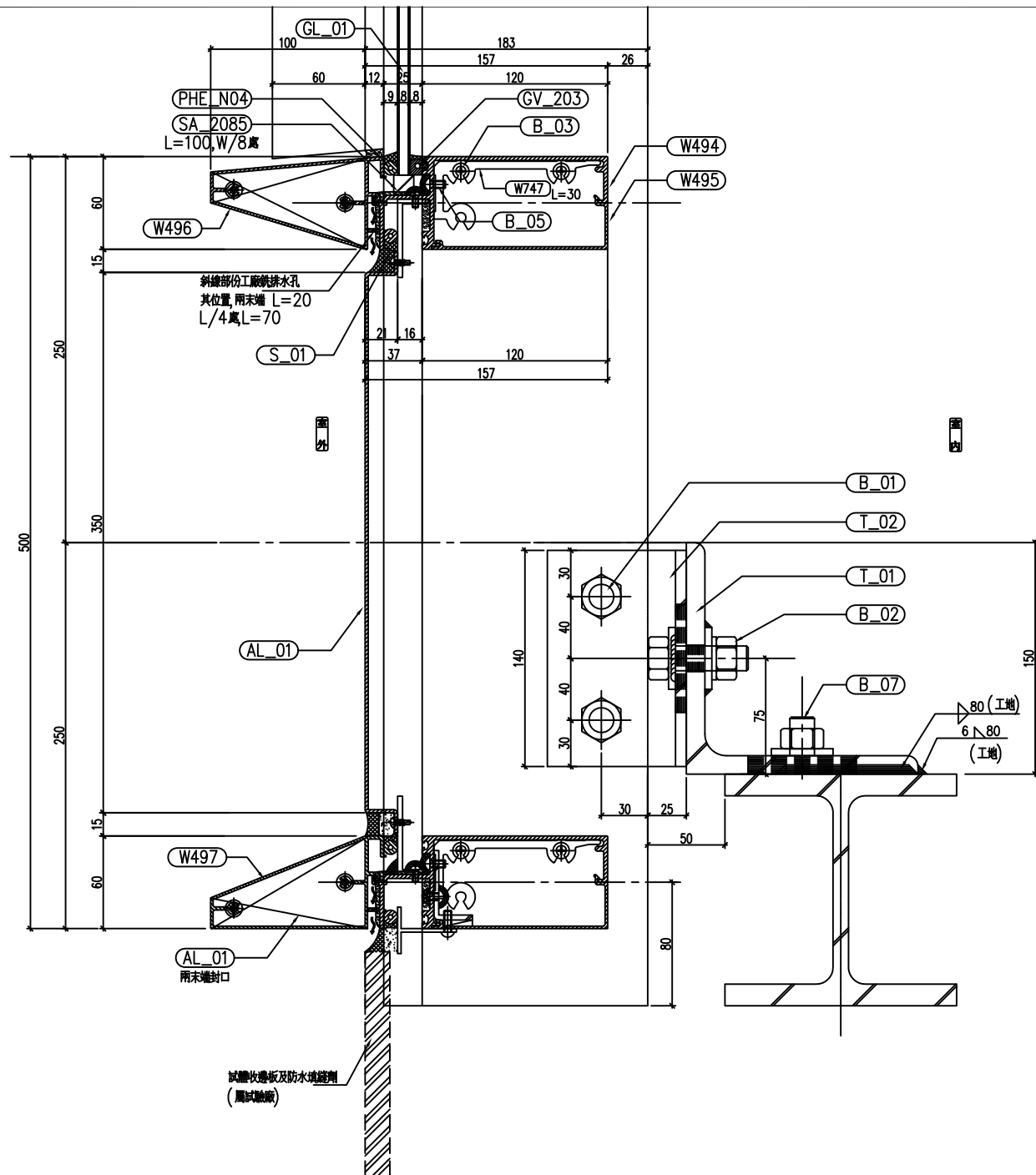
施工範圍：		變更內容 REVISION	變更者 REVISOR	客戶 CLIENT	新屋力鋁業有限公司 Sinwu Rimou Aluminium Co., Ltd.						工程名稱 DESIGNED BY	設計 PROJECT TITLE	客戶簽認 SIGNED BY	VIN
一、屋工段。	△	五、屋安裝。		建築師 ARCHITECT							校對 CHECKED BY			
二、力能管供給及給管穿孔，安裝者給予及施工。	△	六、屋玻璃隔間。		營造廠 MAIN CONTRACTOR							圖面名稱 NAME OF DRAWING			
三、力能管施工，安裝者施工。	△	七、隔間施工。		工程地點 LOCATION							圖號 DRAWING NO.			
四、力能管給水，安裝者與C配管師。	△	八、客戶自理。									製造車號 MANUFACTURING NO.			
備註：如無說明或有不清楚，請洽本公司設計或向放大的解釋單屬 施辦處合辦理。	△										營業			



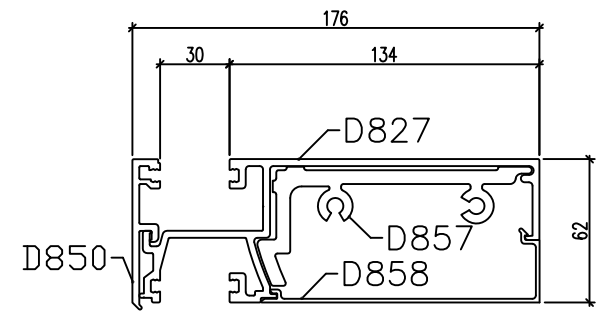
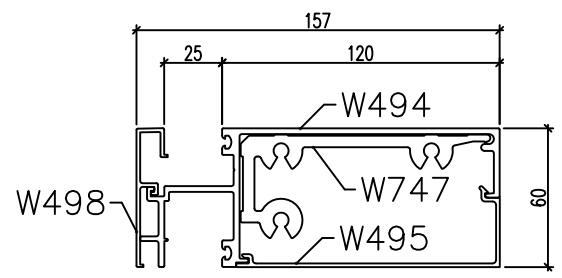
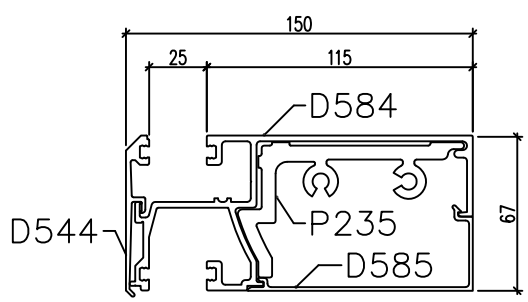
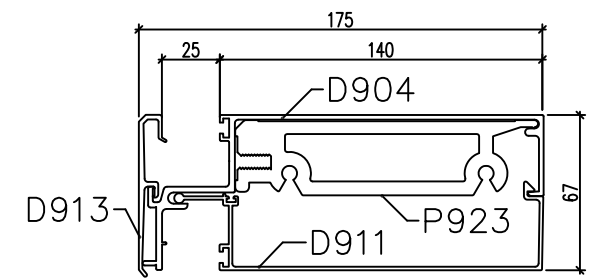
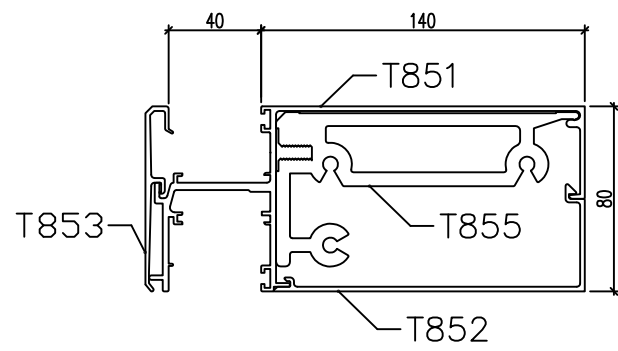
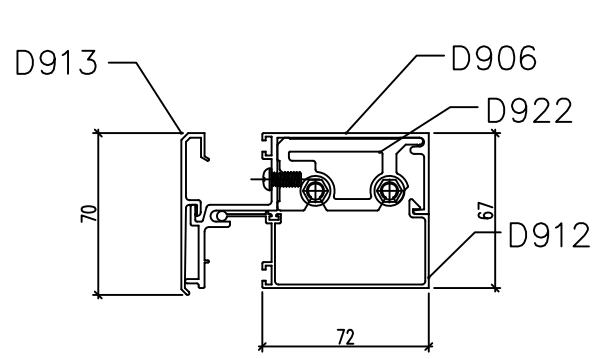




2  
M\_D04

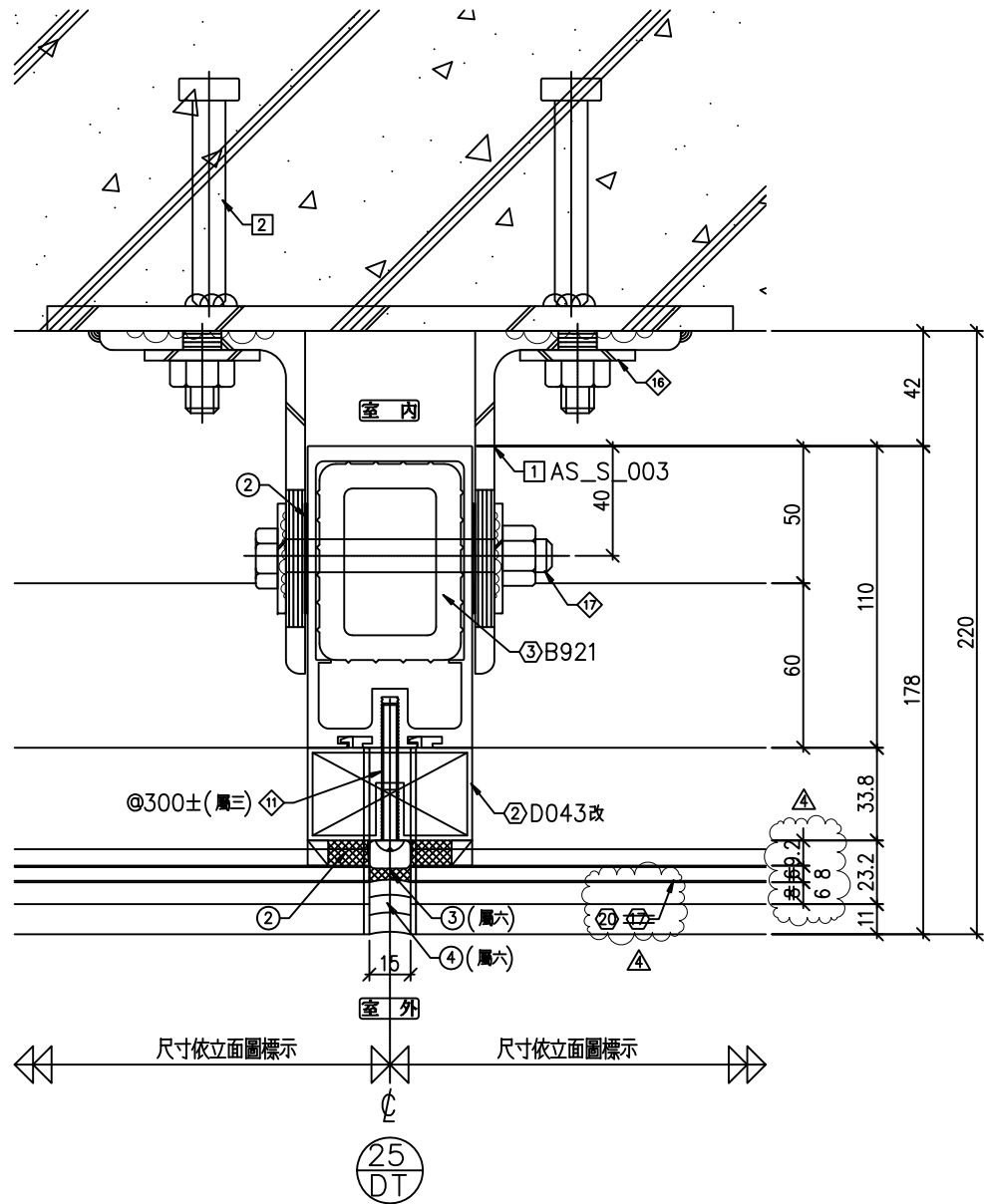
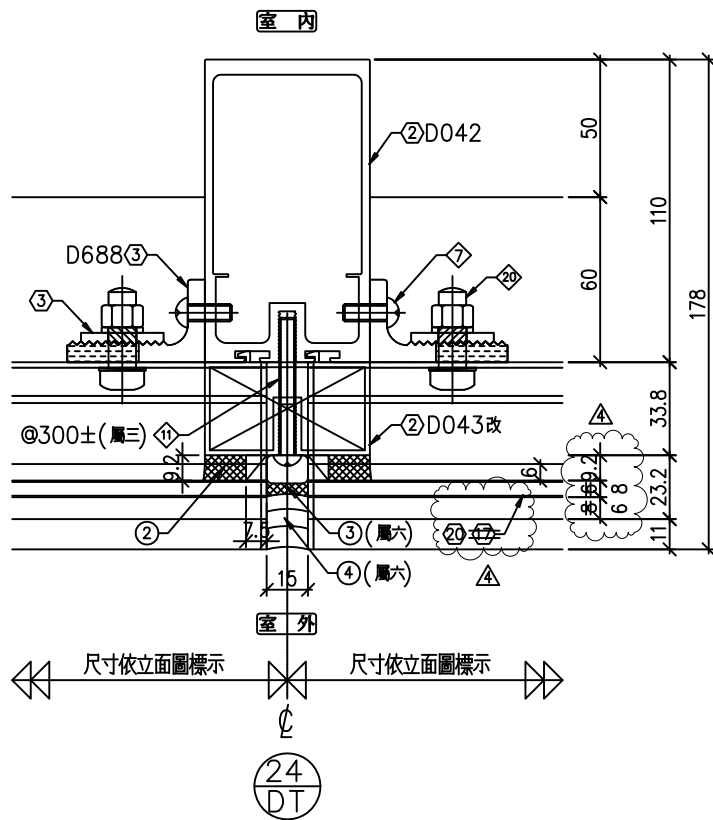


施工項目： 一、屋頂工程 二、力能供給及結構工程、安裝管柱杆及施工 三、力能供給，安裝管柱杆 四、力能供給，安裝管柱杆及 R.C. 屋頂工程 備註：如能證明有不詳處，請本公司 設計或設計人員解釋清楚，無須配合辦理	變更內容 五、屋頂工程 六、屋頂結構工程 七、屋頂工程 八、客戶自理	業主 新屋力懋鋁業有限公司 Sinwu Rimou Aluminium Co., Ltd.	繪圖 承包商	工程名稱 PROJECT TITLE	圖面名稱 NAME OF DRAWING	圖號 DRAWING NO.	設計 DESIGNED BY 校對 CHECKED BY 核定 APPROVED BY 比例 SCALE 營業 MANUFACTURING NO.	新屋力懋 SINWU RIMOU	新屋力懋 SINWU RIMOU	4
--	--	---	-----------	-----------------------	-------------------------	-------------------	--	---------------------	---------------------	---



施工期間：		變更內容		業主		繪圖		工程名稱		設計		製圖	
一、開工費	五、開工費	△		業主		繪圖		PROJECT TITLE		設計		製圖	
二、力能伊給及粘膠等孔、安裝者粘牙及施工	六、開工費	△		建築師		新屋力懋鋁業有限公司		圖面名稱		校對		4	
三、力能伊給、安裝者施工	七、開工費	△		ARCHITECT		Sinwu Rimou Aluminium Co., Ltd.		圖面名稱		核定			
四、力能伊給、安裝者與 R、配製膠水	八、客戶自理	△		監工				圖面名稱		比例			
備註：如無註明或有不明處，請洽本公司		△		監工				圖面名稱		營業			
設計或修改需時兩周，無須配合辦理		△		監工				圖面名稱		營業			





施工範圍：

- 一、 施工範圍
- 二、 力能供給及粘膠等項，安裝者貼牙及施工
- 三、 力能供給，安裝者貼牙及施工
- 四、 力能供給，安裝者貼牙及施工
- 五、 力能供給，安裝者貼牙及施工
- 六、 力能供給，安裝者貼牙及施工
- 七、 力能供給，安裝者貼牙及施工
- 八、 力能供給，安裝者貼牙及施工

變更內容

- 一、 變更內容
- 二、 變更內容
- 三、 變更內容
- 四、 變更內容
- 五、 變更內容
- 六、 變更內容
- 七、 變更內容
- 八、 變更內容

變更者

- 一、 變更者
- 二、 變更者
- 三、 變更者
- 四、 變更者
- 五、 變更者
- 六、 變更者
- 七、 變更者
- 八、 變更者

客戶

- 一、 客戶
- 二、 客戶
- 三、 客戶
- 四、 客戶
- 五、 客戶
- 六、 客戶
- 七、 客戶
- 八、 客戶

新屋力鋁業有限公司Sinwu Rimou Aluminium Co., Ltd.

- 一、 新屋力鋁業有限公司Sinwu Rimou Aluminium Co., Ltd.
- 二、 新屋力鋁業有限公司Sinwu Rimou Aluminium Co., Ltd.
- 三、 新屋力鋁業有限公司Sinwu Rimou Aluminium Co., Ltd.
- 四、 新屋力鋁業有限公司Sinwu Rimou Aluminium Co., Ltd.
- 五、 新屋力鋁業有限公司Sinwu Rimou Aluminium Co., Ltd.
- 六、 新屋力鋁業有限公司Sinwu Rimou Aluminium Co., Ltd.
- 七、 新屋力鋁業有限公司Sinwu Rimou Aluminium Co., Ltd.
- 八、 新屋力鋁業有限公司Sinwu Rimou Aluminium Co., Ltd.

項目

- 一、 項目
- 二、 項目
- 三、 項目
- 四、 項目
- 五、 項目
- 六、 項目
- 七、 項目
- 八、 項目

包括

- 一、 包括
- 二、 包括
- 三、 包括
- 四、 包括
- 五、 包括
- 六、 包括
- 七、 包括
- 八、 包括

不包括

- 一、 不包括
- 二、 不包括
- 三、 不包括
- 四、 不包括
- 五、 不包括
- 六、 不包括
- 七、 不包括
- 八、 不包括

表面處理

- 一、 表面處理
- 二、 表面處理
- 三、 表面處理
- 四、 表面處理
- 五、 表面處理
- 六、 表面處理
- 七、 表面處理
- 八、 表面處理

單位

- 一、 單位
- 二、 單位
- 三、 單位
- 四、 單位
- 五、 單位
- 六、 單位
- 七、 單位
- 八、 單位

工程名稱

- 一、 工程名稱
- 二、 工程名稱
- 三、 工程名稱
- 四、 工程名稱
- 五、 工程名稱
- 六、 工程名稱
- 七、 工程名稱
- 八、 工程名稱

圖面名稱

- 一、 圖面名稱
- 二、 圖面名稱
- 三、 圖面名稱
- 四、 圖面名稱
- 五、 圖面名稱
- 六、 圖面名稱
- 七、 圖面名稱
- 八、 圖面名稱

圖號

- 一、 圖號
- 二、 圖號
- 三、 圖號
- 四、 圖號
- 五、 圖號
- 六、 圖號
- 七、 圖號
- 八、 圖號

製造單號

- 一、 製造單號
- 二、 製造單號
- 三、 製造單號
- 四、 製造單號
- 五、 製造單號
- 六、 製造單號
- 七、 製造單號
- 八、 製造單號

設計

- 一、 設計
- 二、 設計
- 三、 設計
- 四、 設計
- 五、 設計
- 六、 設計
- 七、 設計
- 八、 設計

校對

- 一、 校對
- 二、 校對
- 三、 校對
- 四、 校對
- 五、 校對
- 六、 校對
- 七、 校對
- 八、 校對

核定

- 一、 核定
- 二、 核定
- 三、 核定
- 四、 核定
- 五、 核定
- 六、 核定
- 七、 核定
- 八、 核定

比例

- 一、 比例
- 二、 比例
- 三、 比例
- 四、 比例
- 五、 比例
- 六、 比例
- 七、 比例
- 八、 比例

營業

- 一、 營業
- 二、 營業
- 三、 營業
- 四、 營業
- 五、 營業
- 六、 營業
- 七、 營業
- 八、 營業

客戶簽認

- 一、 客戶簽認
- 二、 客戶簽認
- 三、 客戶簽認
- 四、 客戶簽認
- 五、 客戶簽認
- 六、 客戶簽認
- 七、 客戶簽認
- 八、 客戶簽認

圖樣名

- 一、 圖樣名
- 二、 圖樣名
- 三、 圖樣名
- 四、 圖樣名
- 五、 圖樣名
- 六、 圖樣名
- 七、 圖樣名
- 八、 圖樣名

張數

- 一、 張數
- 二、 張數
- 三、 張數
- 四、 張數
- 五、 張數
- 六、 張數
- 七、 張數
- 八、 張數

圖樣名

- 一、 圖樣名
- 二、 圖樣名
- 三、 圖樣名
- 四、 圖樣名
- 五、 圖樣名
- 六、 圖樣名
- 七、 圖樣名
- 八、 圖樣名

張數

- 一、 張數
- 二、 張數
- 三、 張數
- 四、 張數
- 五、 張數
- 六、 張數
- 七、 張數
- 八、 張數

圖樣名

- 一、 圖樣名
- 二、 圖樣名
- 三、 圖樣名
- 四、 圖樣名
- 五、 圖樣名
- 六、 圖樣名
- 七、 圖樣名
- 八、 圖樣名

張數

- 一、 張數
- 二、 張數
- 三、 張數
- 四、 張數
- 五、 張數
- 六、 張數
- 七、 張數
- 八、 張數

圖樣名

- 一、 圖樣名
- 二、 圖樣名
- 三、 圖樣名
- 四、 圖樣名
- 五、 圖樣名
- 六、 圖樣名
- 七、 圖樣名
- 八、 圖樣名

張數

- 一、 張數
- 二、 張數
- 三、 張數
- 四、 張數
- 五、 張數
- 六、 張數
- 七、 張數
- 八、 張數

圖樣名

- 一、 圖樣名
- 二、 圖樣名
- 三、 圖樣名
- 四、 圖樣名
- 五、 圖樣名
- 六、 圖樣名
- 七、 圖樣名
- 八、 圖樣名

張數

- 一、 張數
- 二、 張數
- 三、 張數
- 四、 張數
- 五、 張數
- 六、 張數
- 七、 張數
- 八、 張數

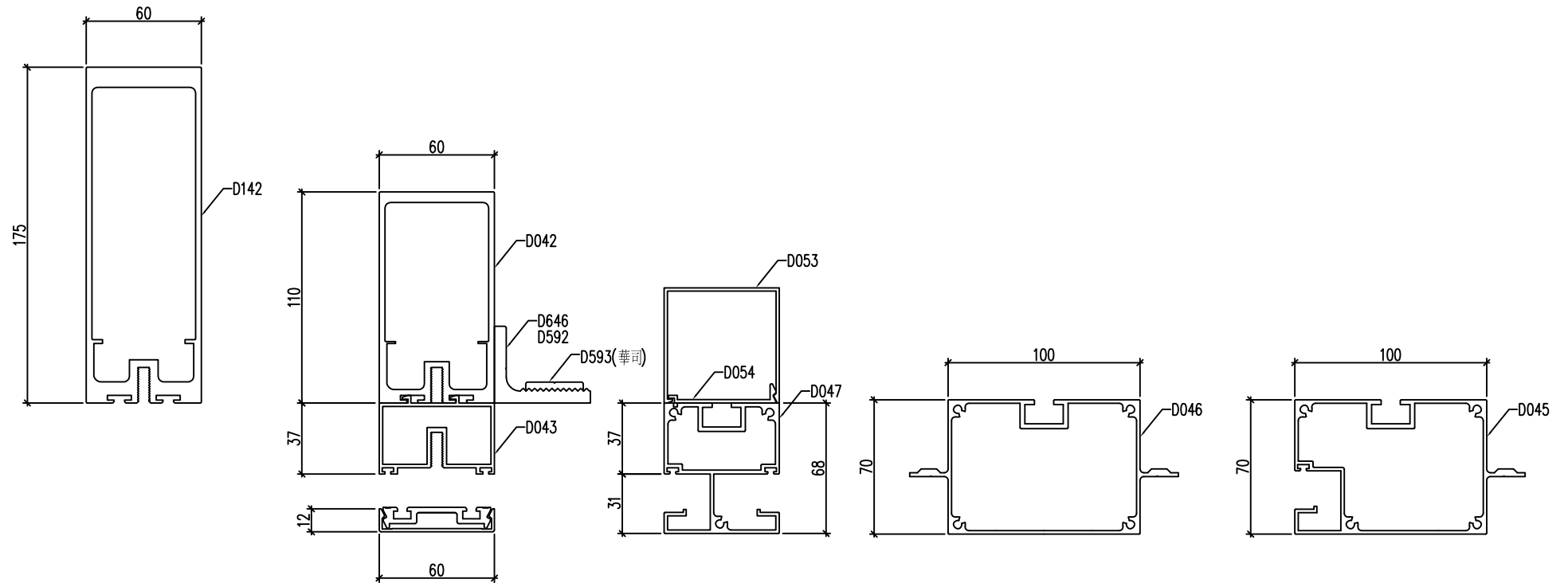
圖樣名

- 一、 圖樣名
- 二、 圖樣名
- 三、 圖樣名
- 四、 圖樣名
- 五、 圖樣名
- 六、 圖樣名
- 七、 圖樣名
- 八、 圖樣名

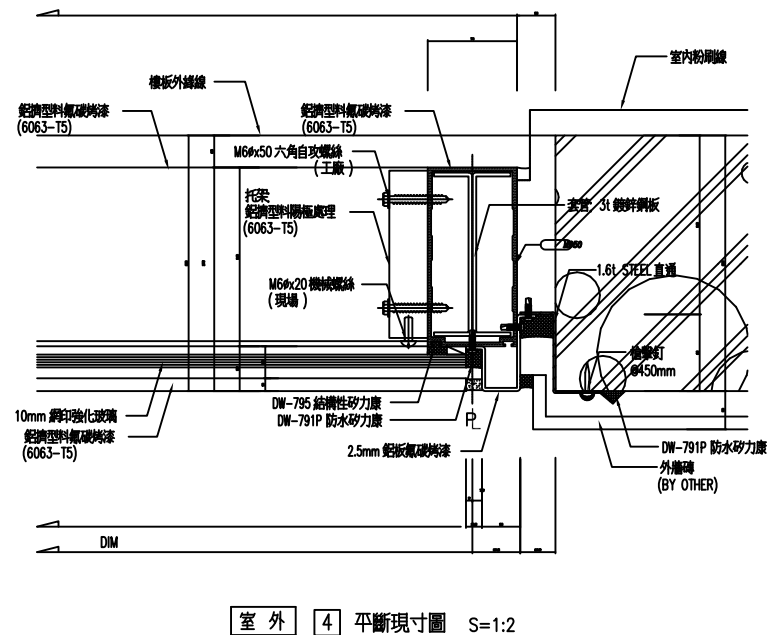
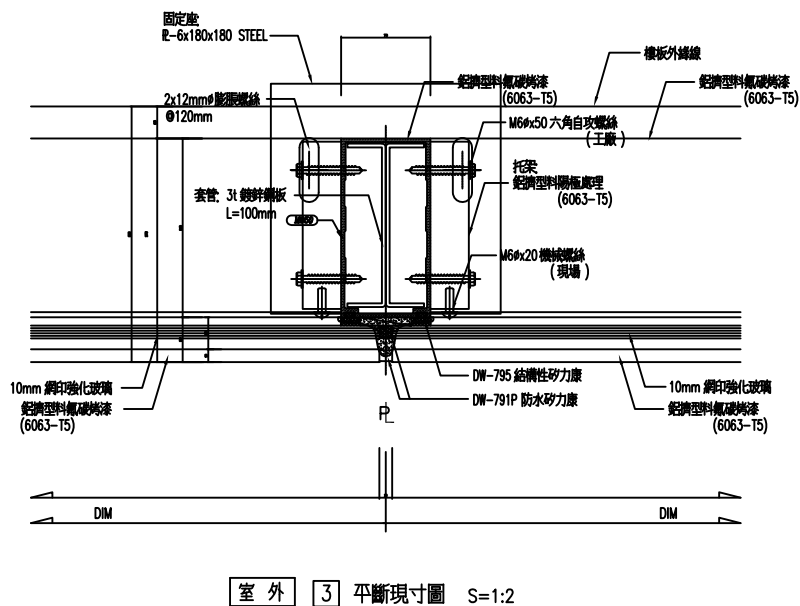
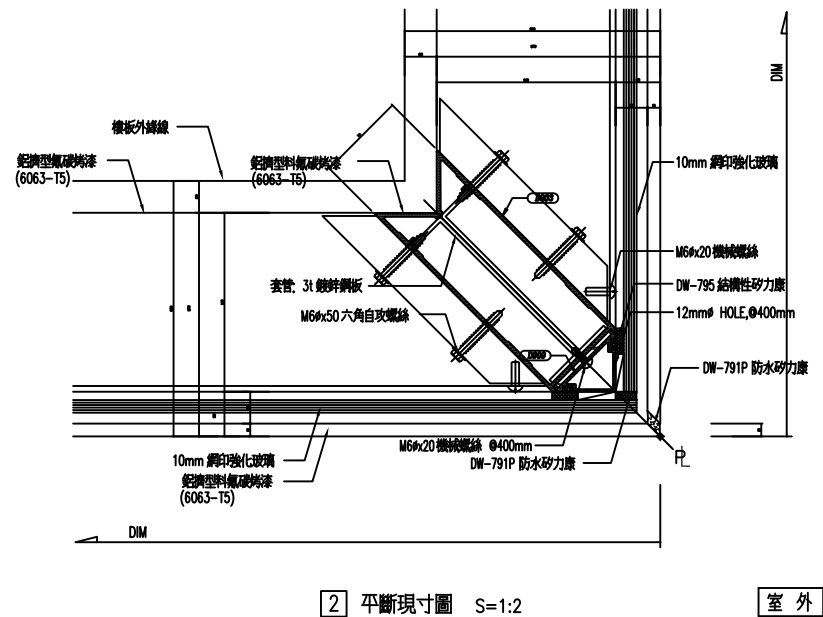
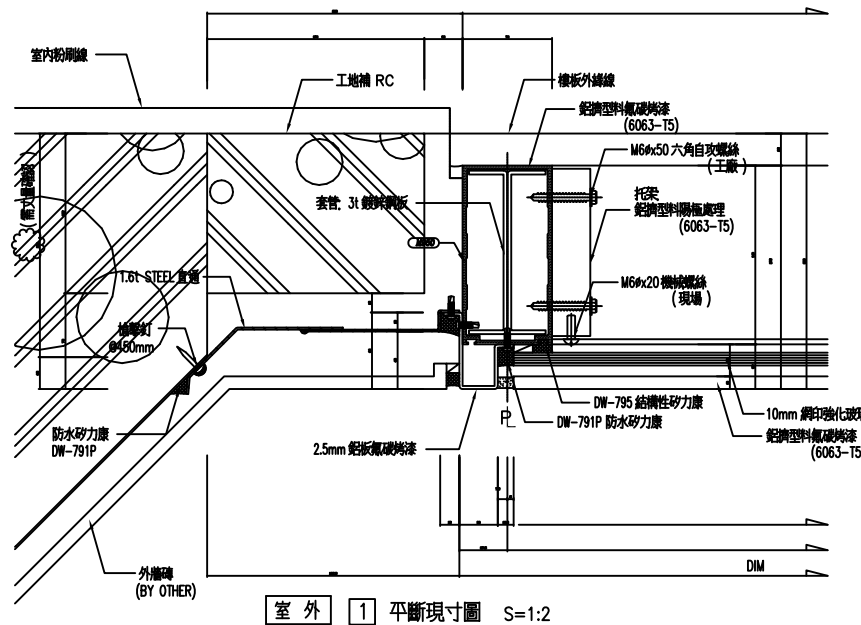
張數

- 一、 張數
- 二、 張數
- 三、 張數
- 四、 張數
- 五、 張數
- 六、 張數
- 七、 張數
- 八、 張數

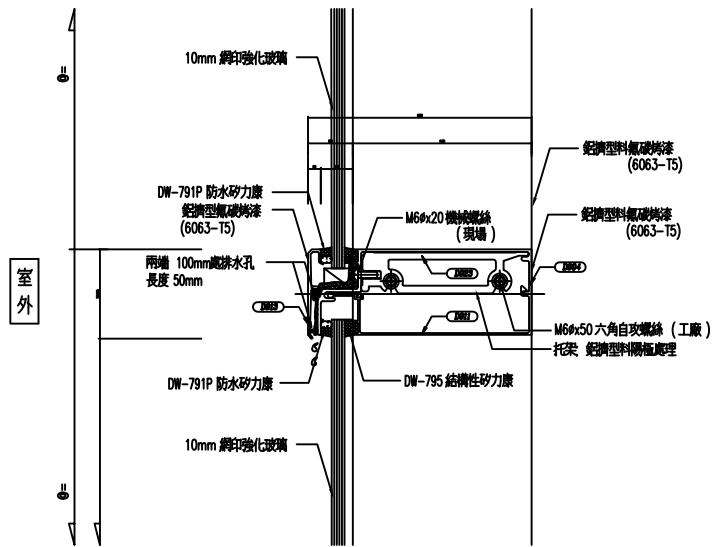




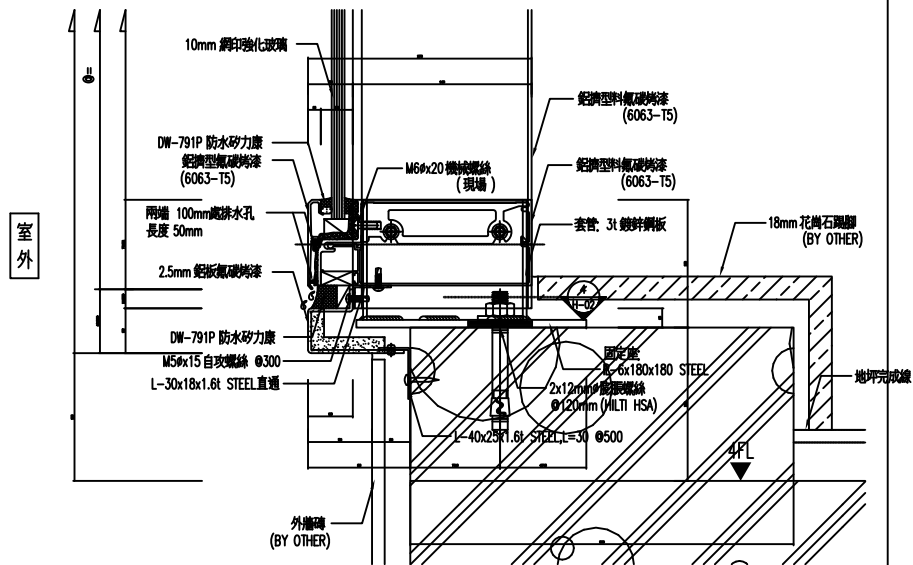
施工期間：		變更內容		業 主		 中國力霸股份有限公司 金屬製品總部	工程名稱		設計		張新號 DRAWING NO.	5	
一、施工期	五、開工時間	△		CLIENT					校對				製圖單號 DRAWING NO.
二、力霸提供及貼黃砂孔、安裝者貼牙及施工	六、開工時間	△		建築師			圖面名稱		核定				
三、力霸提供、安裝者施工	七、開工時間	△		ARCHITECT			圖號		出例				
四、力霸提供、安裝者與 R、配製材料	八、客戶自理	△		監工			圖號		業				
備註：如有註明或有不明處，請洽本公司 設計或技術人員或現場，無須配合辦理		△		SUPERVISOR		圖號		業					
		△											
		△											



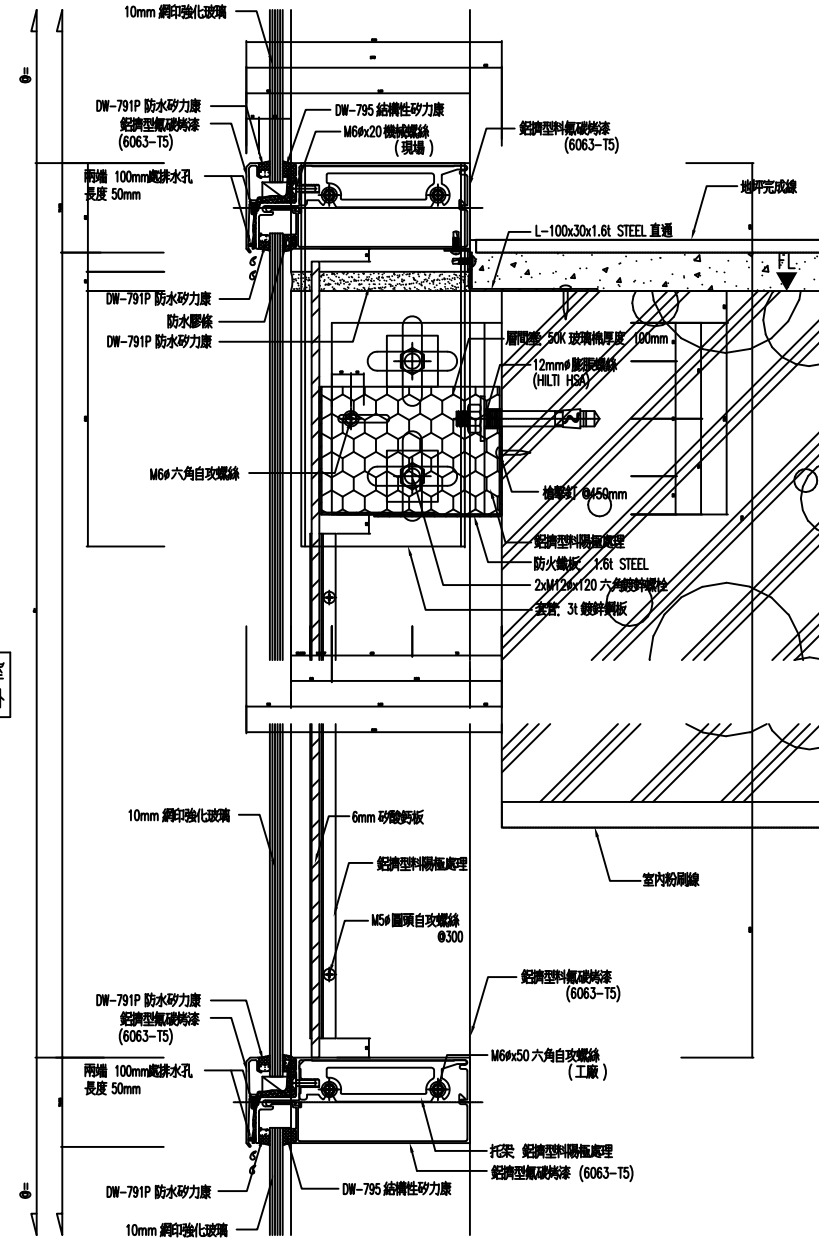
<b>施工項目：</b>		<b>變更內容</b>		<b>業主</b> OWNER	<b>總承辦商</b>  新屋力懋鋁業有限公司 Sinwu Rimou Aluminium Co., Ltd.	<b>工程名稱</b> PROJECT TITLE	<b>設計</b> DESIGNED BY		<b>審核</b> CHECKED BY		<b>蓋章</b> SIGNATURE
一、屋工廠	五、屋瓦設置	△					<b>校對</b> CHECKED BY				<div style="border: 1px solid black; width: 40px; height: 40px; margin: auto; line-height: 40px;">6</div>
二、力能供給及結構腳手架安裝等施工及施工	六、屋頂鋪設等	△					<b>核定</b> APPROVED BY				
三、力能供給，安裝在屋上	七、屋頂隔工層	△	<b>建築師</b> ARCHITECT			<b>圖面名稱</b> NAME OF DRAWING					
四、力能供給，安裝在屋上 R.C.屋頂隔層可	八、客戶自理	△					<b>比例</b> SCALE				
備註：如無註明者有不詳處，請洽本公司 設計或技術人員詢問為要。無須配合辦理		△	<b>營造廠</b> BUILDER CONTRACTOR			<b>圖號</b> DRAWING NO.					<b>製造車號</b> MANUFACTURING NO.



1 立斷現寸圖 S=1:2



2 立斷現寸圖 S=1:2



3 立斷現寸圖 S=1:2

施工期間：		變更內容		業主		繪圖		新屋力鋁業有限公司		圖面名稱		校對		製圖	
一、圖工廠		五、圖安裝		CLIENT		繪圖		Sinwa Rimou Aluminium Co., Ltd.		圖號		核准		製圖	
二、力圖安裝及材料		六、圖材料		ARCHITECT		繪圖						核定			
三、力圖安裝		七、圖材料		DESIGNER		繪圖						核准			
四、力圖安裝		八、圖材料		CONTRACTOR		繪圖						核准			
備註：如無註明或有不明處，請洽本公司															
設計或修改大綱等事項，無須配合辦理															